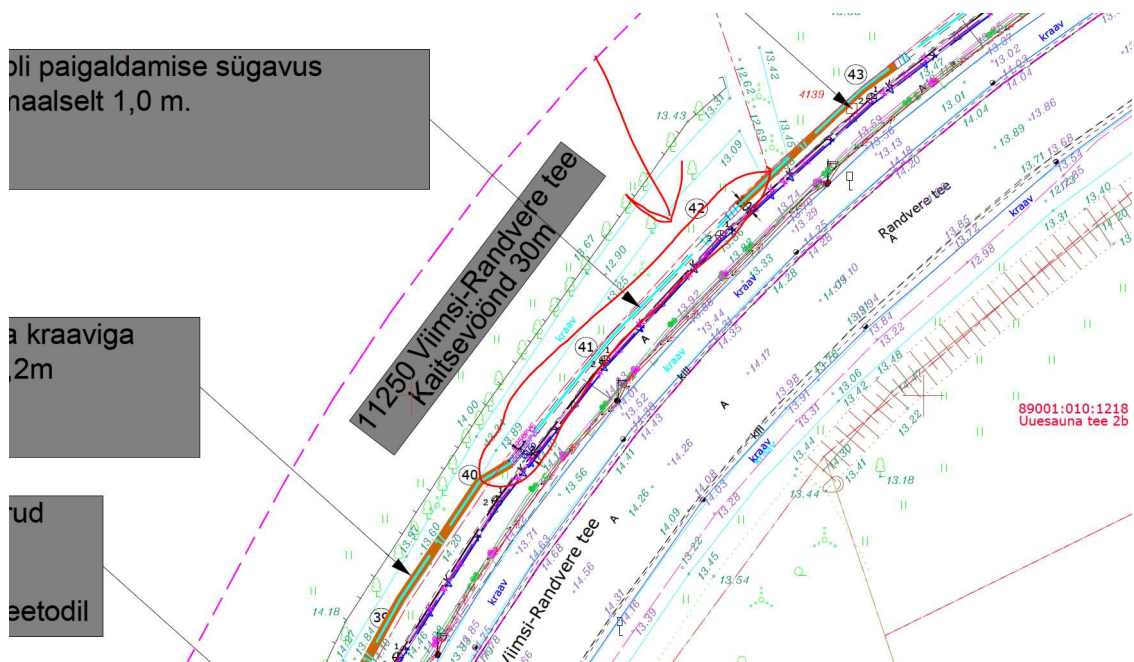
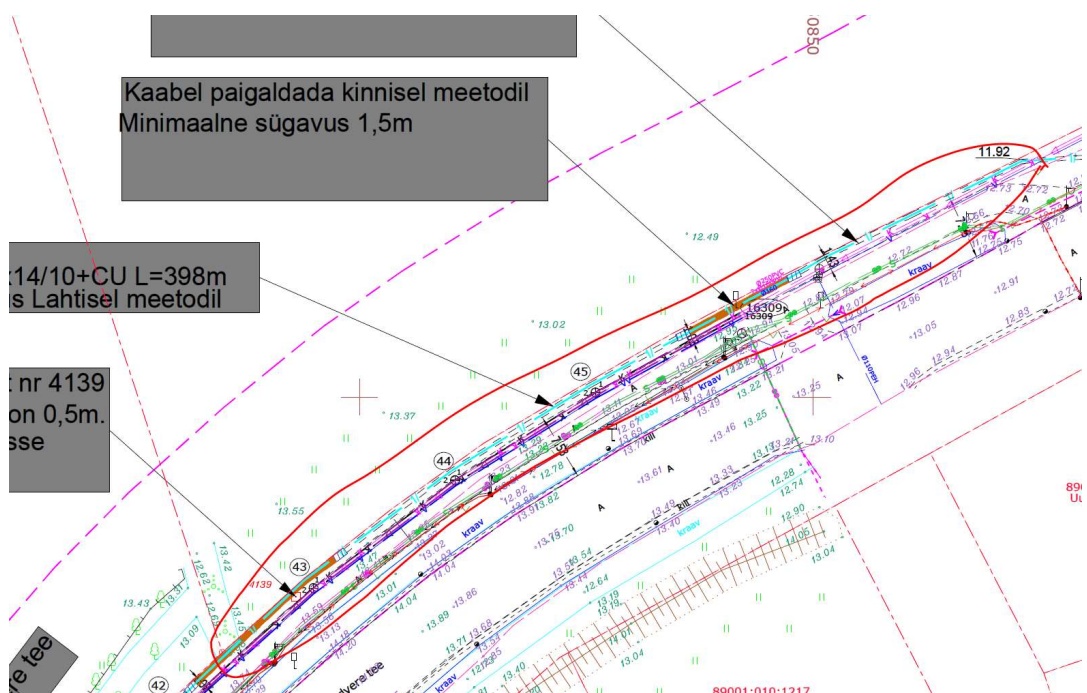


Märkused 28.06.2024

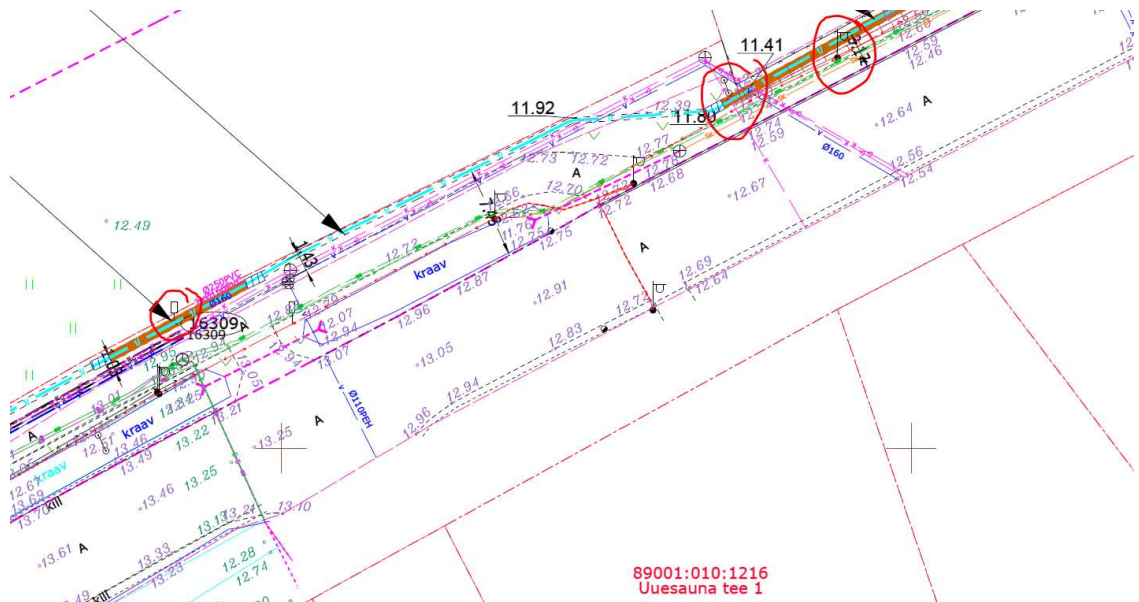
- 1) Palume lähtuda transpordiameti juhendist „Nõuded tehnovõrkude teemaale kavandamisel“. Juhend asub aadressil - <https://www.transpordiamet.ee/riigiteede-juhendid#tehnovorgud>
- 2) Juhime tähelepanu, et lahtise kaevega ei ole lubatud rajada kaablit jalgtee kätte lähemal kui 1,0 m (lahtise kaeve kaugus jalgtee kattest min 1,0m). Palume arvestada lahtise kaeve kontuuriga, et see ei oleks lähemal kui 1,0m jalgtee kattest.
- 3) Palume nihutada tehnovõrgu paiknemine väljapoole riigitee maaüksust, kuna antud lõigus on eelnevalt side maakaabel projekteeritud Randvere tee 175 kinnistule.



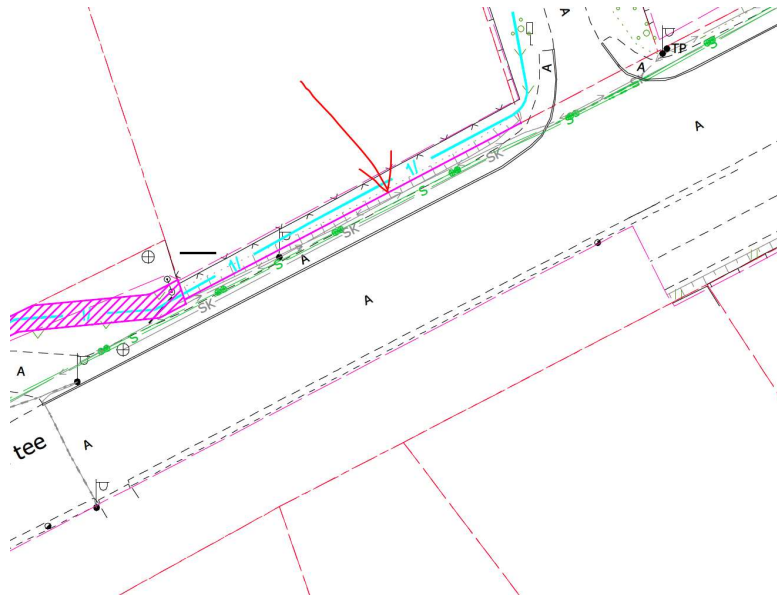
- 4) Võimalusel kaaluda tehnovõrgu paiknemise lahendust väljapoole riigitee maaüksust Hansu kinnistule.



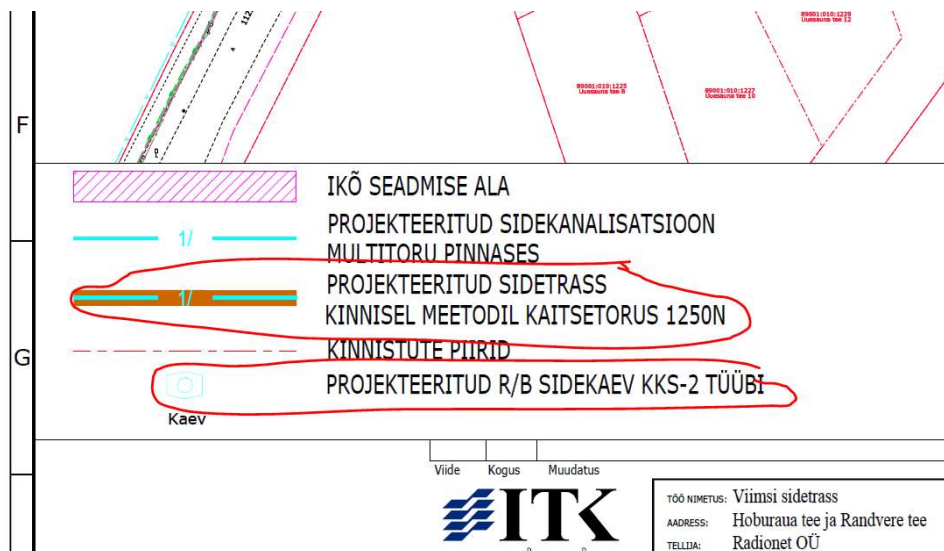
- 5) Asendiplaani tingmärkides kajastada katastriüksuse piirid, olemasolevad tehnovõrgud jne.
- 6) Liiklusmärkide ning valgustimastide läheduses tuleb lähtuda Transpordiameti juhendist „Nõuded tehnovõrkude teemaale kavandamisel“ Tabel 1 kajastatud kaugustest ning sügavustest. Liiklusmärkidele lähemal kui 1,0m tuleb sidekaabel rajada 2,0m sügavusele ning valgustimastidele lähemal kui 1,5m kinnisel meetodil ja 2,5m avatud meetodil tuleb sidekaabel rajada 2,5m sügavusele.



11) IKÕ plaanil on kajastatud roosa kontuur, millega on tegemist, palume korrigeerida.



12) Palume eemaldada IKÕ plaani 23024_TP_EL-6-02_Serv-89001-001-1806.pdf tingmärkidest ebaoluline info.



Palume projekti materjalid viia vastavusse Transpordiameti juhendiga ning esitada uuesti kooskõlastamiseks aadressil maantee@transpordiamet.ee või läbi ehr.ee ehitusteatise menetluses.